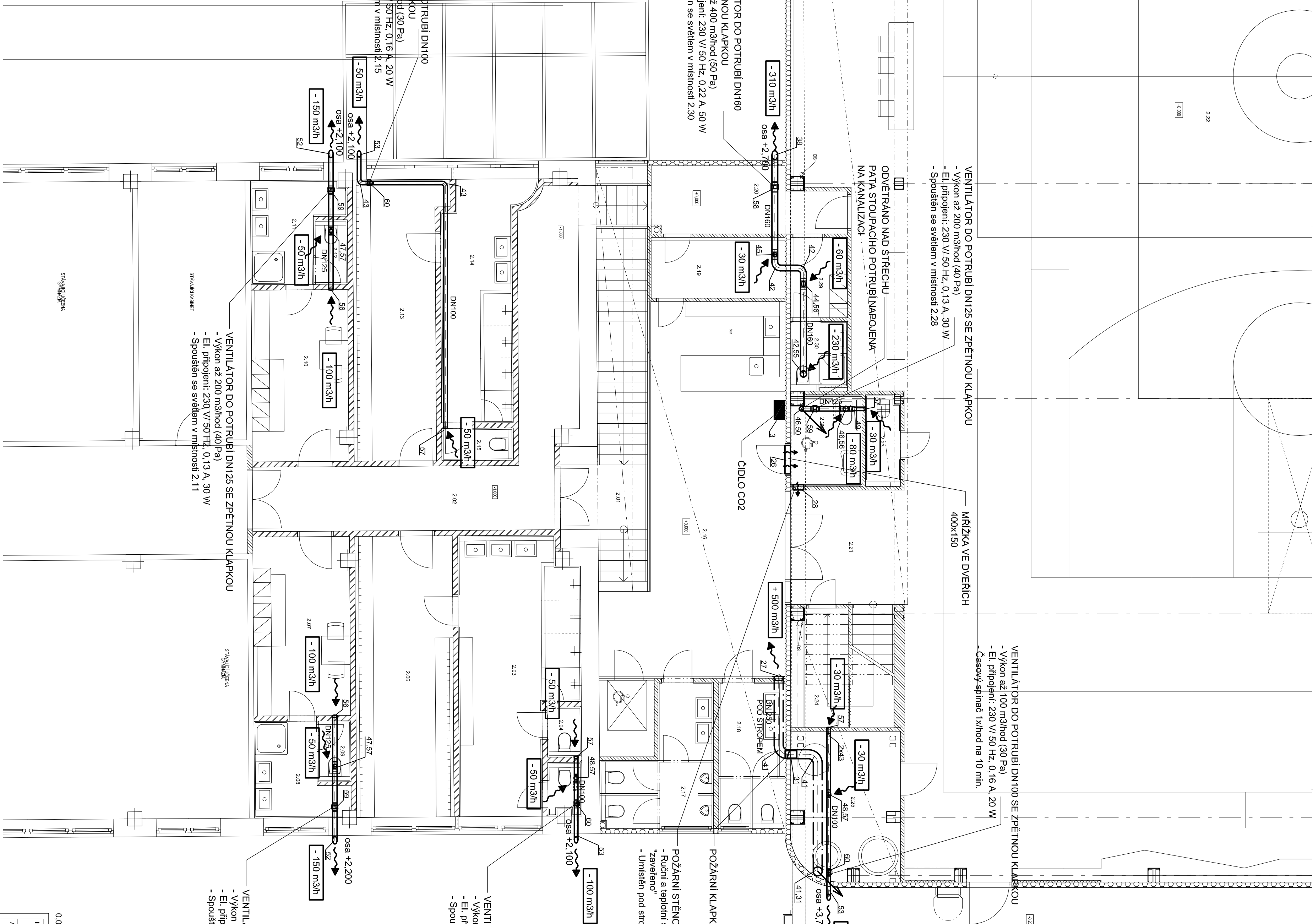


Č.M.	NÁZEV MÍSTNOSTI	PLOCHA
2.01	SCHODIŠTĚ	17,89 m2
2.02	CHODBA	27,95 m2
2.03	SPRCHY	22,77 m2
2.04	WC	1,33 m2
2.05	WC	1,35 m2
2.06	ŠATNA	21,39 m2
2.07	ŠATNA	13,41 m2
2.08	SPRCHA	5,53 m2
2.09	WC	1,62 m2
2.10	ŠATNA	12,68 m2
2.11	SPRCHA	6,00 m2
2.12	WC	1,74 m2
2.13	ŠATNA	18,41 m2
2.14	SPRCHY	13,62 m2
2.15	WC	1,80 m2
2.16	FOYER	43,06 m2
2.17	WC MLŽI	9,31 m2
2.18	WC ŽEVY	7,56 m2
2.19	SKLAD K BARU	6,40 m2
2.20	SPOLOVACÍ CHODBA	9,30 m2
2.21	PRŮCHOOD	10,24 m2
2.22	HRAČÍ PLOCHA	11,04,30 m2
2.23	UKIDOVÁ KOMORA	2,50 m2
2.24	ROZVODNA ELEKTRO	5,44 m2
2.25	KOTELNA	12,89 m2
2.26	NÁŘADOVNA	32,40 m2
2.27	EPS	7,60 m2
2.28	WC MOBILNÍ	4,82 m2
2.29	ŠATNA PERSONÁL	3,60 m2
2.30	WC PERSONÁL	3,10 m2
celkem		1 346,38 m2



## LEGENDA

- ODPADNÍ VZDUCHU
- MATERIAL SPIRO
- c2 - VÝSTUP ČERSTVÉHO VZDUCHU Z JEDNOTKY DO MÍSTNOSTI
- MATERIAL SPIRO

### POZNÁMKA:

Všechny dveře z nuceně větranych místností musí být bezprahové s mezerami min. 8 mm.

Pokud bude realizace vztl. zařízení probíhat dle než půl roku po vypracování projektové dokumentace, je nutno si zaznamenat o její aktualizaci.

Před objednáním vzduchotechnických jednotek je třeba na stavbě ověřit možnosti dopravy zařízení do místnosti instalace.

Vzduchotechnické jednotky je třeba pravidelně čistit a vyměňovat filtry.

Výměna filtrů by měla být prováděna minimálně 1x za 50-120 dní dle výše znečištění. Čištění ventilátoru a výměnků jednotky by mělo být prováděno 1x za rok.

Všechny prvky vystupující na fasádě či na střeše budov v barvě antracit.

INVESTOR		STŘEDOČESKÝ KRAJ, Zborovská 11, 150 21 Praha 5	
AKCE		GYMNAZIUM JANA PALACHA MĚLNÍK - PŘÍSTAVBA NOVÉ TĚLOCVIČNY	
na pozemku p.č. 591/1, 591/2, 591/3, 591/4, 591/5, 591/6, 591/7, 591/8, 591/9, 591/10, 591/11, 591/12, 591/13, 591/14, 591/15, 591/16, 591/17, 591/18, 591/19, 591/20, 591/21, 591/22, 591/23, 591/24, 591/25, 591/26, 591/27, 591/28, 591/29, 591/30, 591/31, 591/32, 591/33, 591/34, 591/35, 591/36, 591/37, 591/38, 591/39, 591/40, 591/41, 591/42, 591/43, 591/44, 591/45, 591/46, 591/47, 591/48, 591/49, 591/50, 591/51, 591/52, 591/53, 591/54, 591/55, 591/56, 591/57, 591/58, 591/59, 591/60, 591/61, 591/62, 591/63, 591/64, 591/65, 591/66, 591/67, 591/68, 591/69, 591/70, 591/71, 591/72, 591/73, 591/74, 591/75, 591/76, 591/77, 591/78, 591/79, 591/80, 591/81, 591/82, 591/83, 591/84, 591/85, 591/86, 591/87, 591/88, 591/89, 591/90, 591/91, 591/92, 591/93, 591/94, 591/95, 591/96, 591/97, 591/98, 591/99, 591/100		Pod Vrahem 3421, 27601 Mělník	
STUPEŇ		DOKUMENTACE PRO PROVEDENÍ STAVBY	
ČÁST		GENÉRALNÍ PROJEKTANT	
D.1.4 Technika prostředí staveb		Ing. Adam Rubř Architects	
D.1.4.C Zařízení vzduchotechniky a chlazení		Ing. Adam Rubř Architects	
ODPOVĚDNÝ PROJEKTANT		Ing. JAKUB KOVÁK	
PROJEKTANT		Ing. JAKUB KOVÁK	
KONTROLÓVAT		Ing. IVA MĚLNÍKOVÁ	
OBRÁBĚNÍ VÝKRESU		C. ZÁKAZNÍK: 162013	
PUDORYS HLAVNÍHO PODLAŽÍ		DATUM: 08/2014	
		POČET: 1:75	
		D.1.4.C.05	
		SKAČKA	